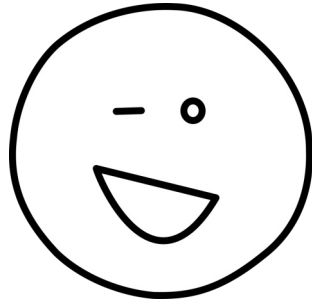
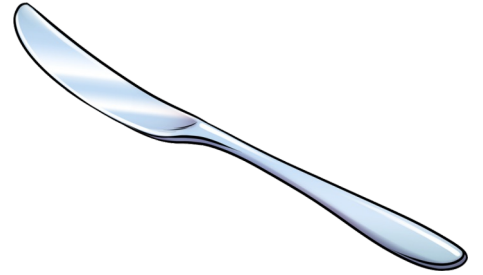


ss oder ß ?



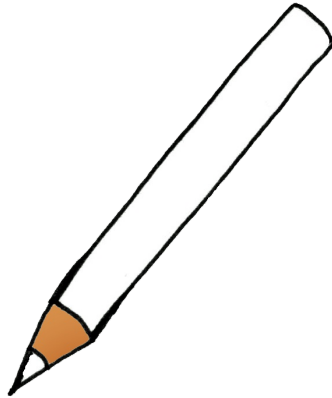
der Spa\_\_

ss oder ß ?



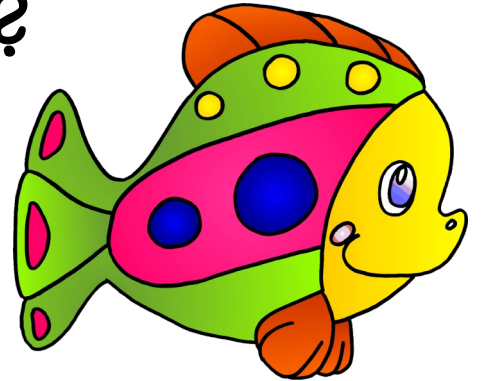
das Me\_\_er

ss oder ß ?



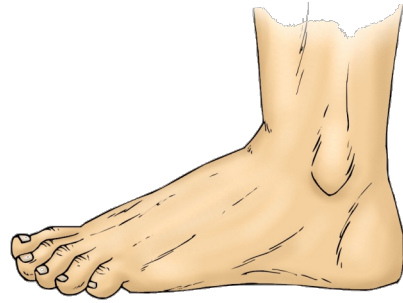
wei\_\_

ss oder ß ?



die Flo\_\_e

ss oder ß ?



barfu\_\_\_\_\_

ss oder ß ?



der Ku\_\_\_\_\_

ss oder ß ?



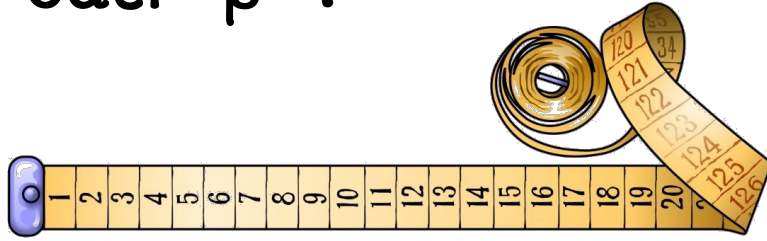
bei\_\_\_\_\_en

ss oder ß ?



die Nu\_\_\_\_\_

ss oder ß ?



das Ma\_\_

ss oder ß ?



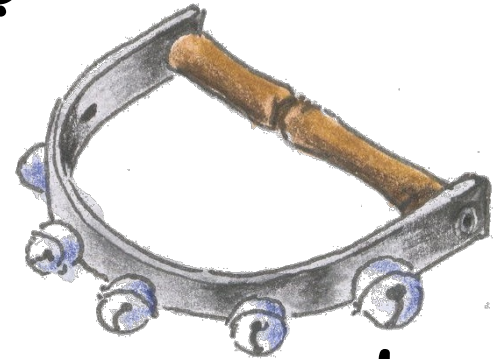
die Stra\_\_e

ss oder ß ?



fre\_\_en

ss oder ß ?



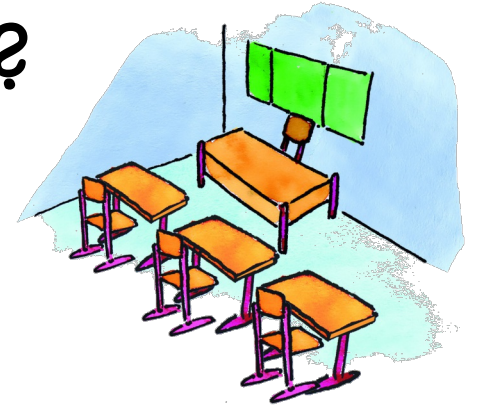
die Ra\_\_el

ss oder ß ?



der Schu\_\_\_\_\_

ss oder ß ?



die Kla\_\_\_\_\_e

ss oder ß ?



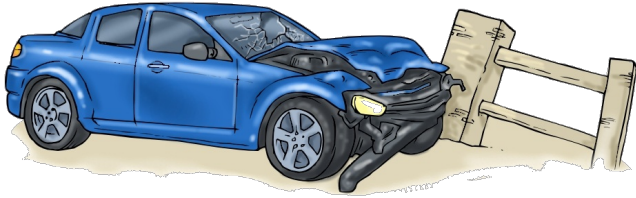
drau\_\_\_\_\_en

ss oder ß ?



au\_\_\_\_\_en

ss oder ß ?



sto \_\_\_\_\_ en

ss oder ß ?



sü \_\_\_\_\_

ss oder ß ?



das Wa \_\_\_\_\_ er

ss oder ß ?



das Schlo \_\_\_\_\_

ss oder ß ?



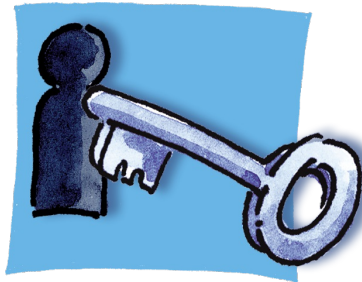
hei \_\_\_\_\_

ss oder ß ?



der Strau \_\_\_\_\_

ss oder ß ?



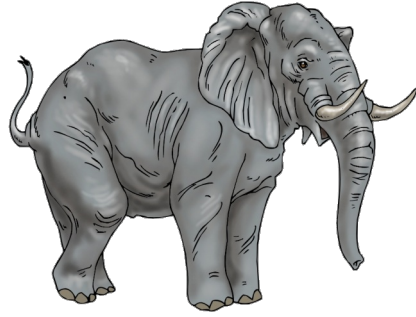
der Schlü \_\_\_\_\_el

ss oder ß ?



die Ta \_\_\_\_\_e

ss oder ß ?



der Rü \_ el

SS

ss oder ß ?

ß